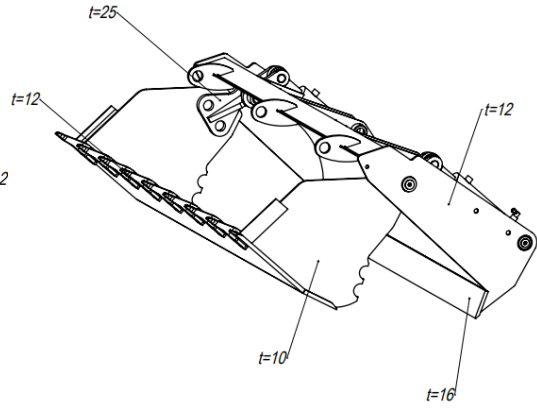
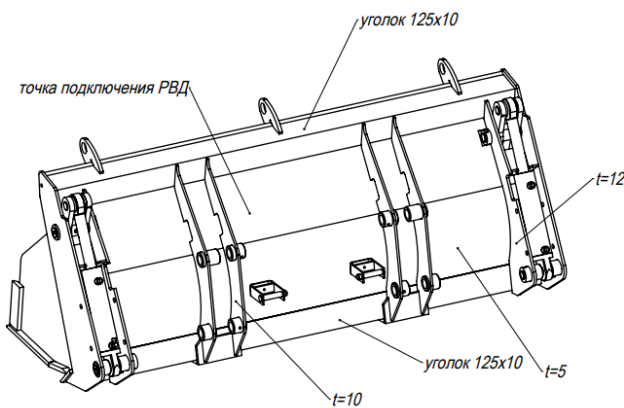
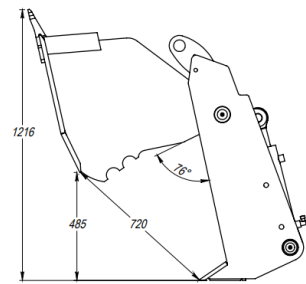
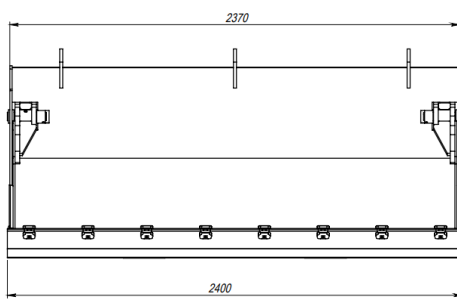
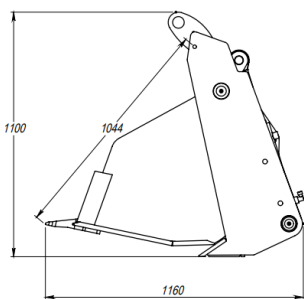


КОММЕРЧЕСКОЕ ПРЕДЛОЖЕНИЕ

Челюстной ковш для экскаватора-погрузчика



Технические параметры изделия

Ширина ковша, мм	Объем ковша по SAE	Гидросистема	Угол открывания	Зубья	Масса, кг	Транспортные габариты, м3
2400	1,2 куб. метр	2 гидроцилиндра	76 градусов	E25х-8шт (опционально)	870	2,78
Комплект зубьев (E25) Сменная кромка						

С уважением ООО «Горснабпроект»

тел. (495) 961-59-10 общий

тел. (903) 961-59-10 навесное оборудование

тел. (963) 999-59-10 дорожно-строительная техника, спецтехника

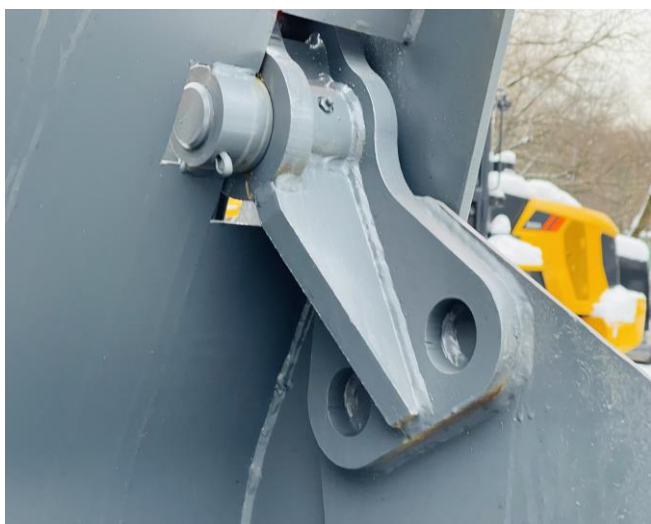
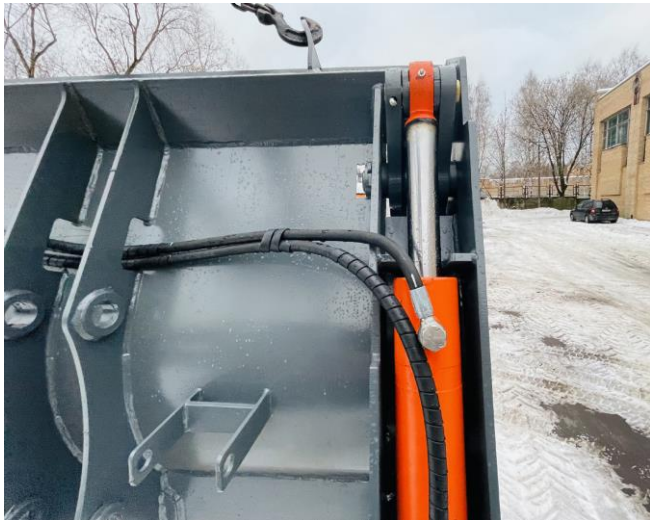
e-mail: info@gorsnabproekt.ru

Сайт:

<https://gorsnabproekt.ru/>

<https://gorsnab.ru/>

Конструктивные особенности



Ковш выполнен из конструкционной низколегированной стали 09Г2С, устойчивой к низким температурам и хорошо удерживающей сварной шов. Благодаря применению данного материала изделие в достаточной мере защищено от ударной нагрузки и имеет хороший запас прочности.



Оборудование подключается на прямую к штатному гидрораспределителю погрузчика. Раскрытие и закрытие ковша выполняется при помощи аверсивной или реверсивной подачи гидравлического потока.

На ковш устанавливается РВД (Рукава высокого давления) длиной 1500 мм с подготовкой к установке БРС (быстро разжимных соединений)

Дополнительные опции

Комплект зубьев

Устанавливаются на штатную режущую кромку ковша на болтовом соединении. Являются расходными элементами на которые приходится основная нагрузка. Предназначены для проведения общеземельных работ. Количество и тип зубьев зависит от ширины и модели изделия.



Сменная стальная кромка

Устанавливается в целях усиления базового штатного лезвия. Выполнена из низколегированной конструкционной стали 10ХСНД, применяемой для изготовления металлоконструкций повышенной прочности и коррозионной стойкости.

