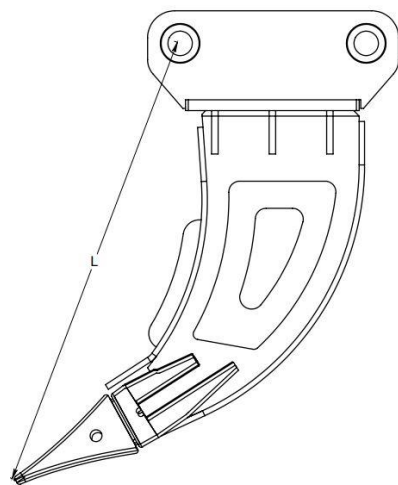
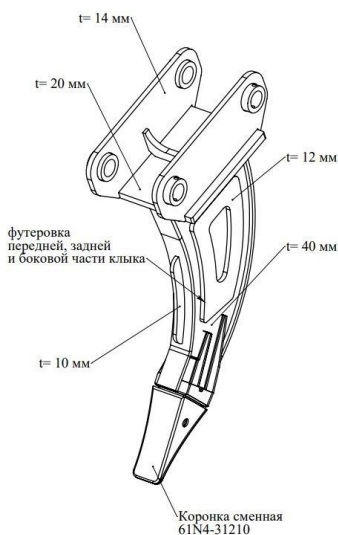
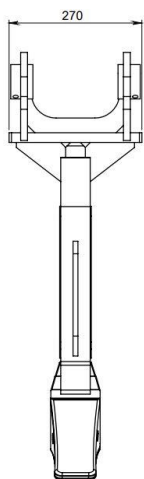


КОММЕРЧЕСКОЕ ПРЕДЛОЖЕНИЕ

Клык-рыхлитель для экскаватора-погрузчика



Технические параметры изделия

Длина рабочей части, мм	Толщина клыка, мм	Коронка	Доп. защита	Масса, кг	Транспортные габариты, м3
850	36	61N4-31210	Боковая фронтальная футеровка	110	0,16
950	40	61N4-31210	Боковая фронтальная футеровка	125	0,2
Палец ковшевой Шайба проставочная					

С уважением ООО «Горснабпроект»

тел. (495) 961-59-10 общий

тел. (903) 961-59-10 навесное оборудование

тел. (963) 999-59-10 дорожно-строительная техника, спецтехника

e-mail: info@gorsnabproekt.ru

Сайт:

<https://gorsnabproekt.ru/>

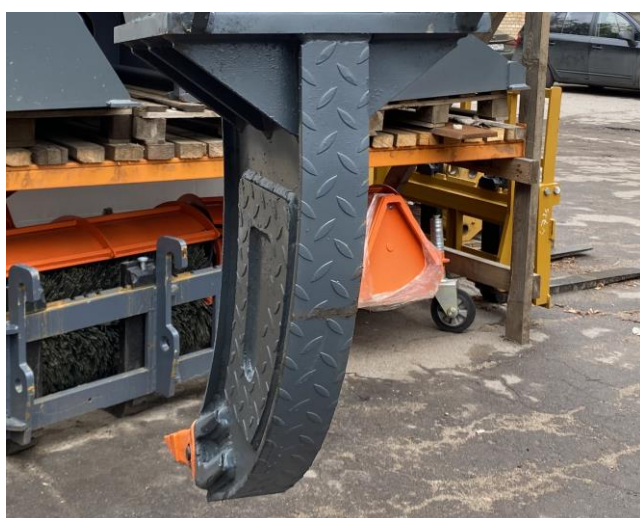
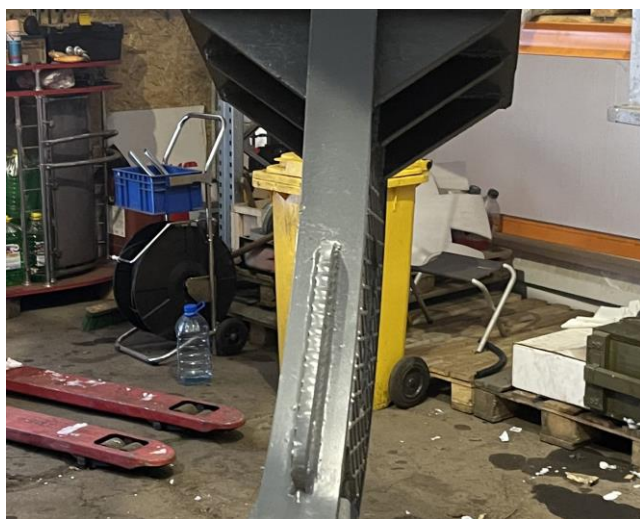
<https://gorsnab.ru/>

Установка оборудования



Оборудование устанавливается на обратную рукоять экскаватора-погрузчика при помощи пальцевого соединения либо через промежуточное быстросъемное устройство (квик-каплер). В зависимости от марки экскаватора-погрузчика расстояние между проушинами, вынос и диаметр пальцев могут отличаться. В ряде случаев отличается сама конструкция ковшевых проушин. Присоединительные размеры согласовываются в ходе формирования заказа на производство.

Конструктивные особенности



Элементы клыка выполнены из конструкционной низколегированной стали 09Г2С, устойчивой к низким температурам и хорошо удерживающей сварной шов. Благодаря применению данного материала изделие в достаточной мере защищено от ударной нагрузки и имеет хороший запас прочности.

Дополнительные опции



Ковшевые пальцы – это соединительные элементы навесного оборудования обеспечивающие подвижность сопряженных частей и их прочное сочленение в единый механизм.

Проставочные шайбы выполняют регулировочную и уплотнительную функцию, защищают места сочленения от загрязнения пылью и грязью.

