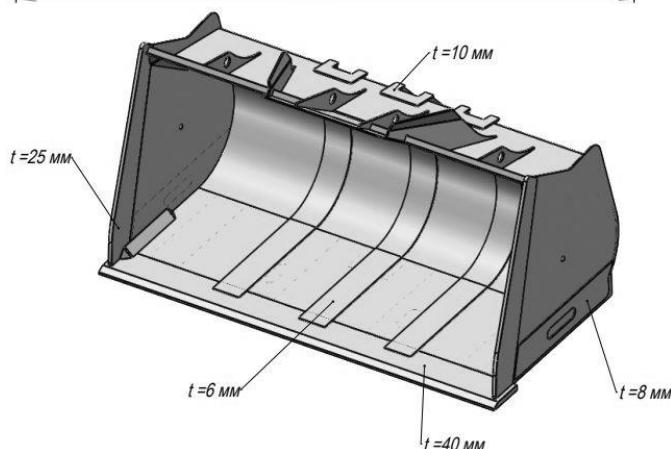
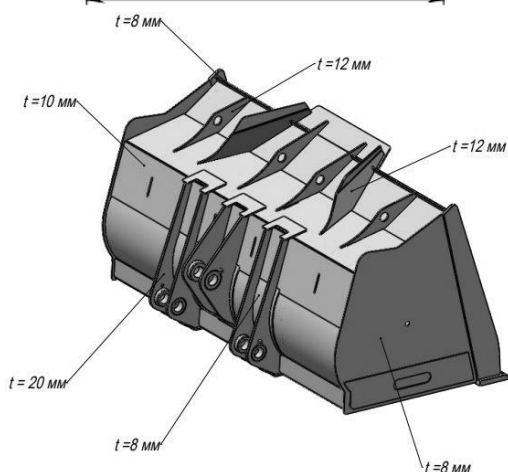
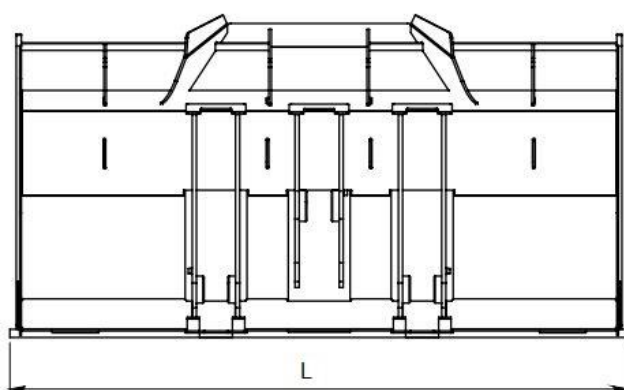
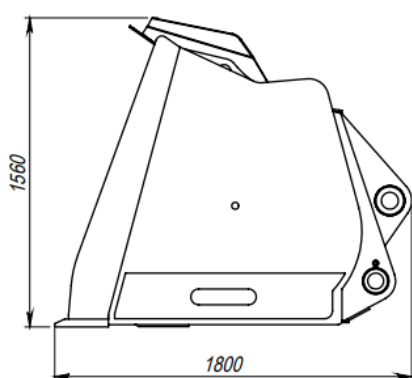
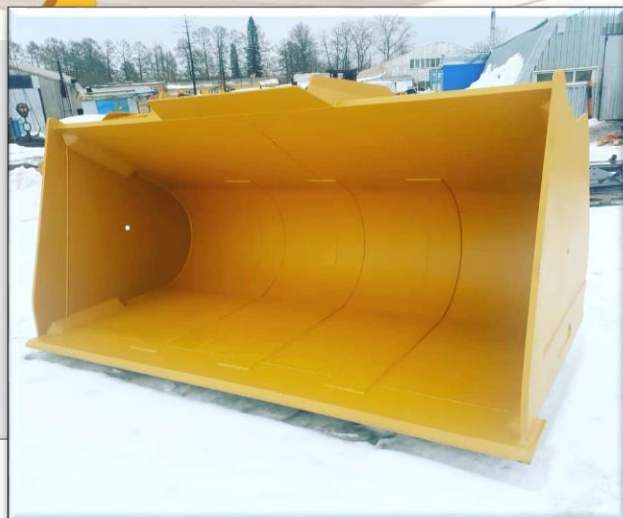


## КОММЕРЧЕСКОЕ ПРЕДЛОЖЕНИЕ

### Угольный ковш для фронтального погрузчика



## Технические параметры изделия

Грузоподъемность погрузчика	Ширина ковша, мм	Объем ковша по SAE, куб. метров	Масса ковша, кг
до 3000 кг	2450	3	1250
до 5000 кг	3000	5	1850
Сменная кромка для ковша увеличенной емкости			

С уважением ООО «Горснабпроект»

тел. (495) 961-59-10 общий

тел. (903) 961-59-10 навесное оборудование

тел. (963) 999-59-10 дорожно-строительная техника, спецтехника

e-mail: [info@gorsnabproekt.ru](mailto:info@gorsnabproekt.ru)

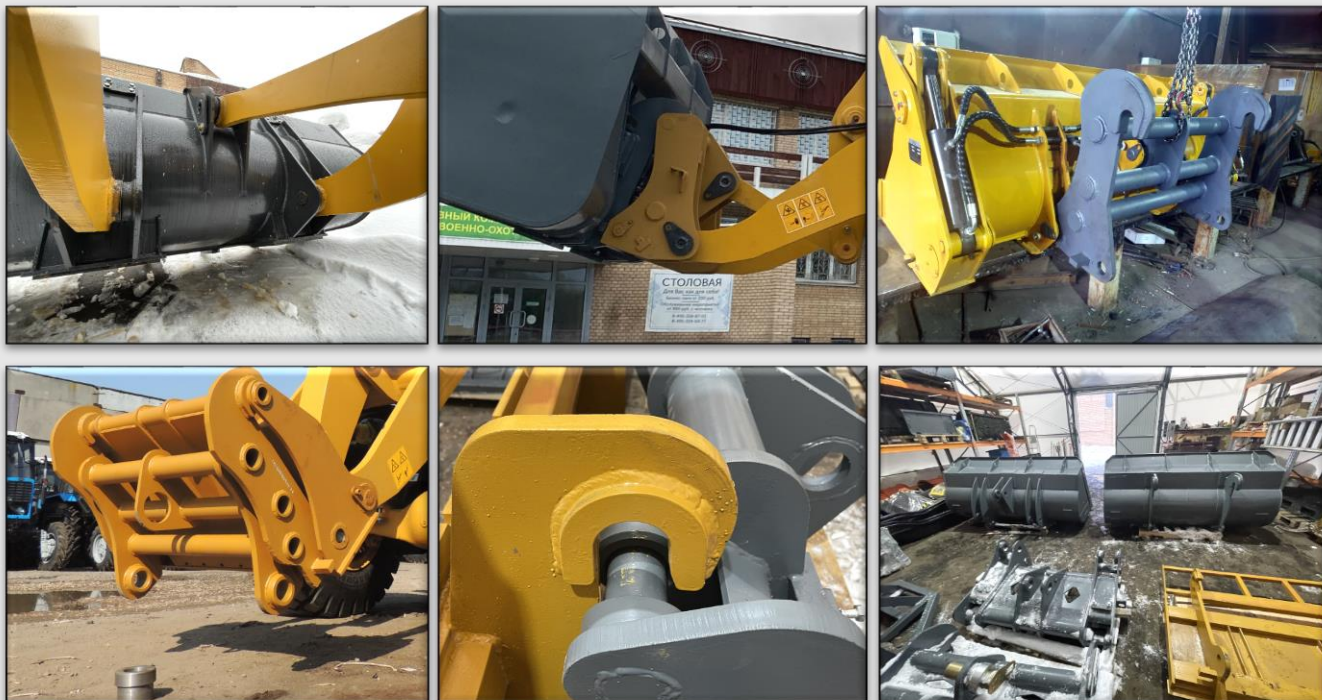
Сайт:

<https://gorsnabproekt.ru/>

<https://gorsnab.ru/>



## Установка оборудования



Оборудование устанавливается на стрелу погрузчика при помощи пальцевого соединения, посредством быстрозъемного соединения или применяя связку быстрозъем-адаптер, в зависимости от типа посадочной плиты установленной на изделии. Присоединительные размеры согласовываются в ходе формирования заказа на производство.

## Конструктивные особенности



Ковш выполнен из конструкционной низколегированной стали 09Г2С, устойчивой к низким температурам и хорошо удерживающей сварной шов. Благодаря применению данного материала изделие в достаточной мере защищено от ударной нагрузки и имеет хороший запас прочности.

## Дополнительные опции



Сменная стальная кромка на болтовом соединении устанавливается в целях усиления базового штатного лезвия.

Выполнена из низколегированной конструкционной стали ЮХСнд, применяемой для изготовления металлоконструкций повышенной прочности и коррозионной стойкости.