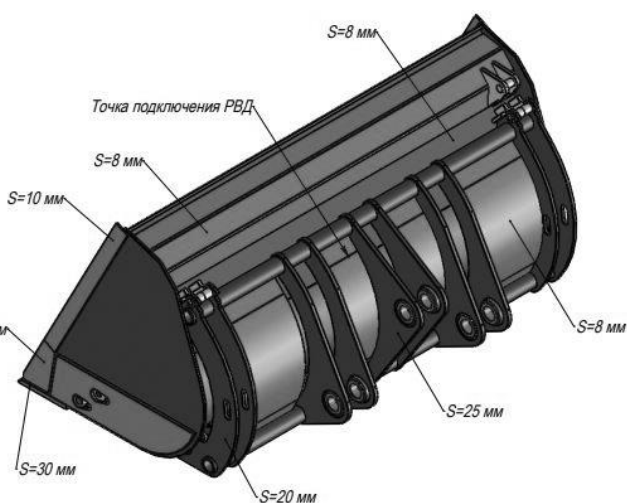
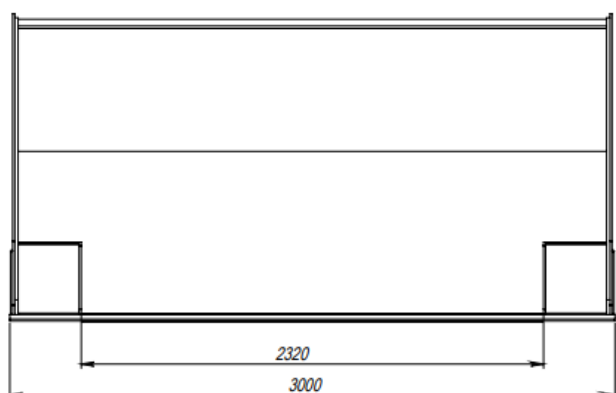
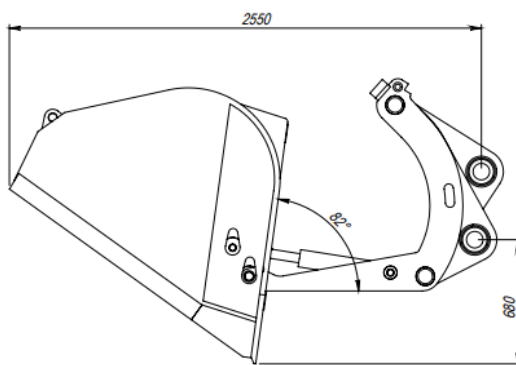
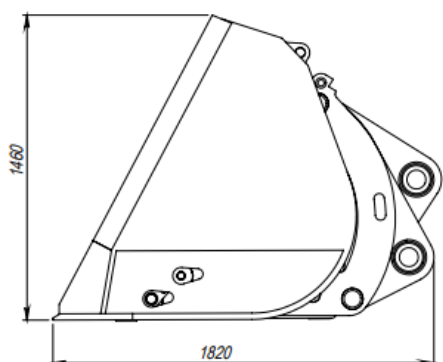


КОММЕРЧЕСКОЕ ПРЕДЛОЖЕНИЕ

Ковш высокой выгрузки общего назначения для фронтального погрузчика



Технические параметры изделия

Грузоподъемность погрузчика	Ширина ковша, мм	Объем ковша по SAE, куб. метров	Объем ковша по воде, куб. метров	Угол опрокидывания, град	Ориентировочная высота выгрузки, мм	Масса ковша, кг
до 5000 кг	3000	3	2,8	80	4500	2450

Сменная стальная кромка

С уважением ООО «Горснабпроект»

тел. (495) 961-59-10 общий

тел. (903) 961-59-10 навесное оборудование

тел. (963) 999-59-10 дорожно-строительная техника, спецтехника

e-mail: info@gorsnabproekt.ru

Сайт:

<https://gorsnabproekt.ru/>

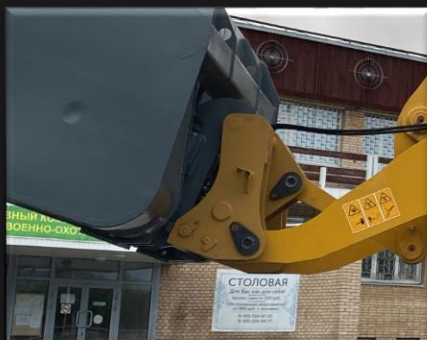
<https://gorsnab.ru/>

Конструктивные особенности



Элементы ковша выполнены из конструкционной низколегированной стали 09Г2С, устойчивой к низким температурам и хорошо удерживающей сварной шов. Благодаря применению данного материала изделие в достаточной мере защищено от ударной нагрузки и имеет хороший запас прочности. Модель ковша включает в себя выдвижную платформу, ковшевую чашу, кожуха для гидроцилиндров, боковые трапециевидные футеровочные элементы, расположенные на щеках в области основания, защиту внешнего контура ковшевой чаши, штатное лезвие.

Установка оборудования



Оборудование устанавливается на стрелу погрузчика при помощи пальцевое соединения, посредством быстросъемного соединения или применяя связку быстросъем-адаптер, в зависимости от типа посадочной плиты установленной на изделии. Присоединительные размеры согласовываются в ходе формирования заказа на производство.



Оборудование подключается на прямую к штатному гидрораспределителю погрузчика. Подъем и опускание ковша выполняется при помощи аверсивной или реверсивной подачи гидравлического потока.

На ковш устанавливается РВД (Рукава высокого давления) длиной 1500 мм с подготовкой к установке БРС (быстро разжимных соединений)

Дополнительные опции



Сменная стальная кромка на болтовом соединении устанавливается в целях усиления базового штатного лезвия.

Выполнена из низколегированной конструкционной стали 10ХСНД, применяемой для изготовления металлоконструкций повышенной прочности и коррозионной стойкости.