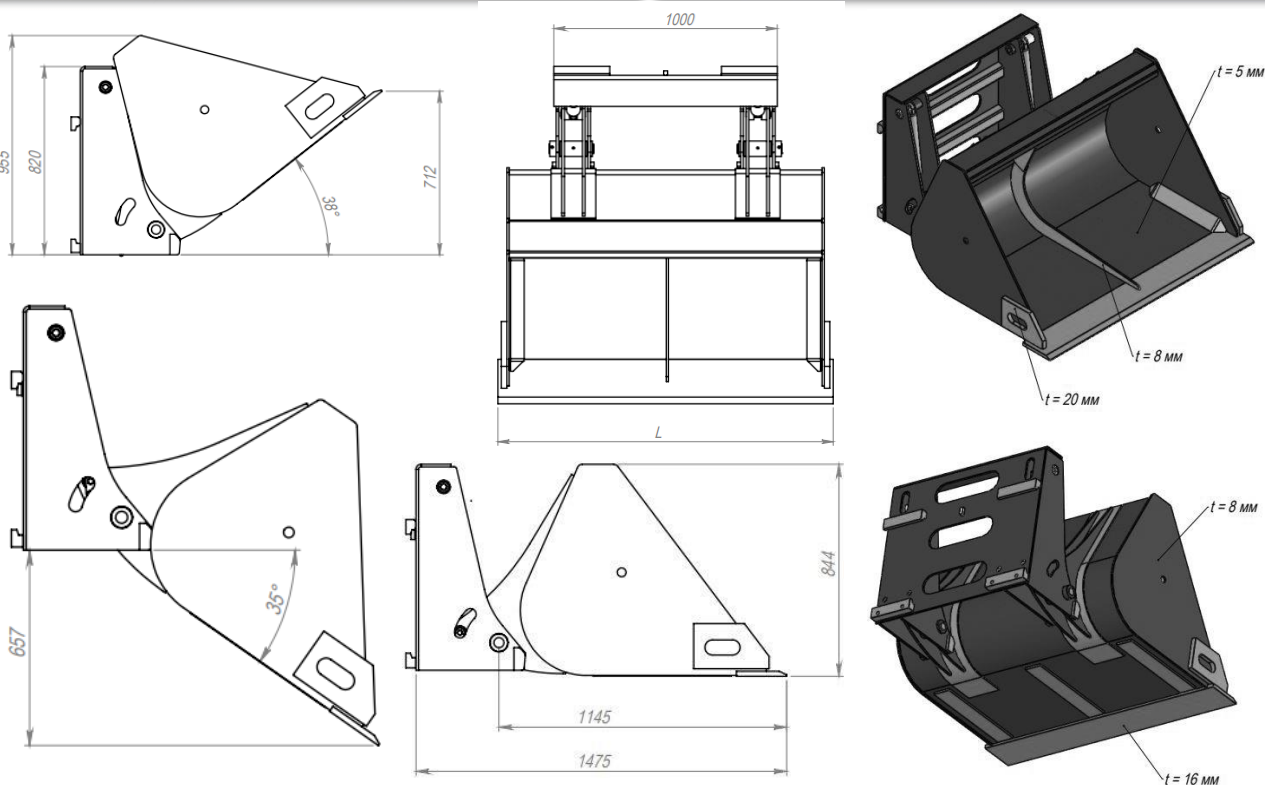


КОММЕРЧЕСКОЕ ПРЕДЛОЖЕНИЕ

Ковш с опрокидыванием на каретку вилочного погрузчика



Технические параметры изделия

Ширина, мм	Объем по SAE, литров	Класс каретки	Угол опрокидывания	Масса, кг
1300	600	2А-3А	35-50 градусов	460
1500	700	2А-3А	35-50 градусов	485
1800	850	2А-3А/4А	35-50 градусов	520
1600	1000	2А-3А/4А	35-50 градусов	540
Сменная кромка (приобретается отдельно)				

С уважением ООО «Горснабпроект»

тел. (495) 961-59-10 общий

тел. (903) 961-59-10 навесное оборудование

тел. (963) 999-59-10 дорожно-строительная техника, спецтехника

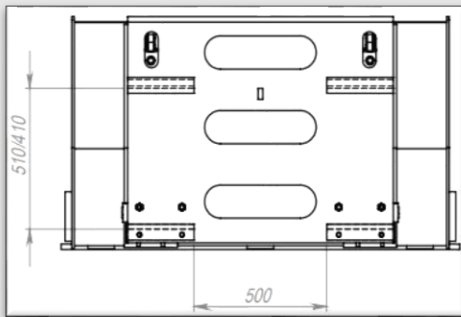
e-mail: info@gorsnabproekt.ru

Сайт:

<https://gorsnabproekt.ru/>

<https://gorsnab.ru/>

Установка оборудования



Оборудование устанавливается на каретку погрузчика по аналогии с установкой клыков паллетных вилок. Посадочная плита соответствует классу каретки, определяемому европейским стандартом ISO 2328-93 и российским ГОСТ 51349-99. В зависимости от объема, ковш возможно одновременно установить на каретку 2А-3А или 3А-4А соответственно. Гидравлическая составляющая оборудования подключается напрямую к секции гидрораспределителя погрузчика предназначенной для работы с дополнительным оборудованием.



Подъем и опускание ковша выполняется при помощи аверсивной или реверсивной подачи гидравлического потока. Как правило органом управления для этого служит третий и последующие рычаги, в зависимости от количества предустановленных секций гидрораспределителя и количества одновременно используемого навесного оборудования, на конкретной машине.

На ковш устанавливается РВД (Рукава высокого давления) длиной 1500 мм с подготовкой к установке БРС (быстро разжимных соединений)

Конструктивные особенности



Элементы ковша выполнены из конструкционной низколегированной стали 09Г2С, устойчивой к низким температурам и хорошо удерживающей сварной шов. Благодаря применению данного материала изделие в достаточной мере защищено от ударной нагрузки и имеет хороший запас прочности. Модель ковша включает в себя поперечное серповидное ребро жесткости, боковые трапециевидные футеровочные элементы, расположенные на щеках в области основания, левое и правое дренажное отверстия, штатное лезвие с подготовкой под установку зубьев либо дополнительного ножа. Место соединения проушин с ковшом усилено дополнительной футеровкой, расположенной на обратной стороне ковшевой чаши. Посадочная плита имеет технические отверстия для обслуживания гидроцилиндров.

Дополнительные опции

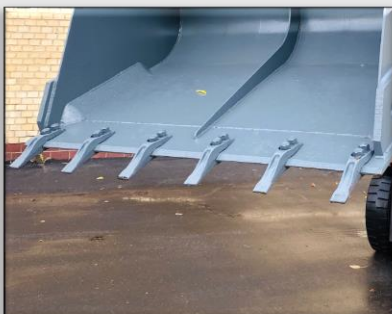
Сменная стальная кромка



Сменная стальная кромка на болтовом соединении устанавливается в целях усиления базового штатного лезвия.

Выполнена из низколегированной конструкционной стали 10хснд, применяемой для изготовления металлоконструкций повышенной прочности и коррозионной стойкости.

Комплект зубьев



Устанавливаются на режущую кромку ковша на болтовом соединении. Являются расходными элементами на которые приходится основная нагрузка. Предназначены для проведения общеземельных работ. Количество и тип зубьев зависит от ширины и модели изделия.

