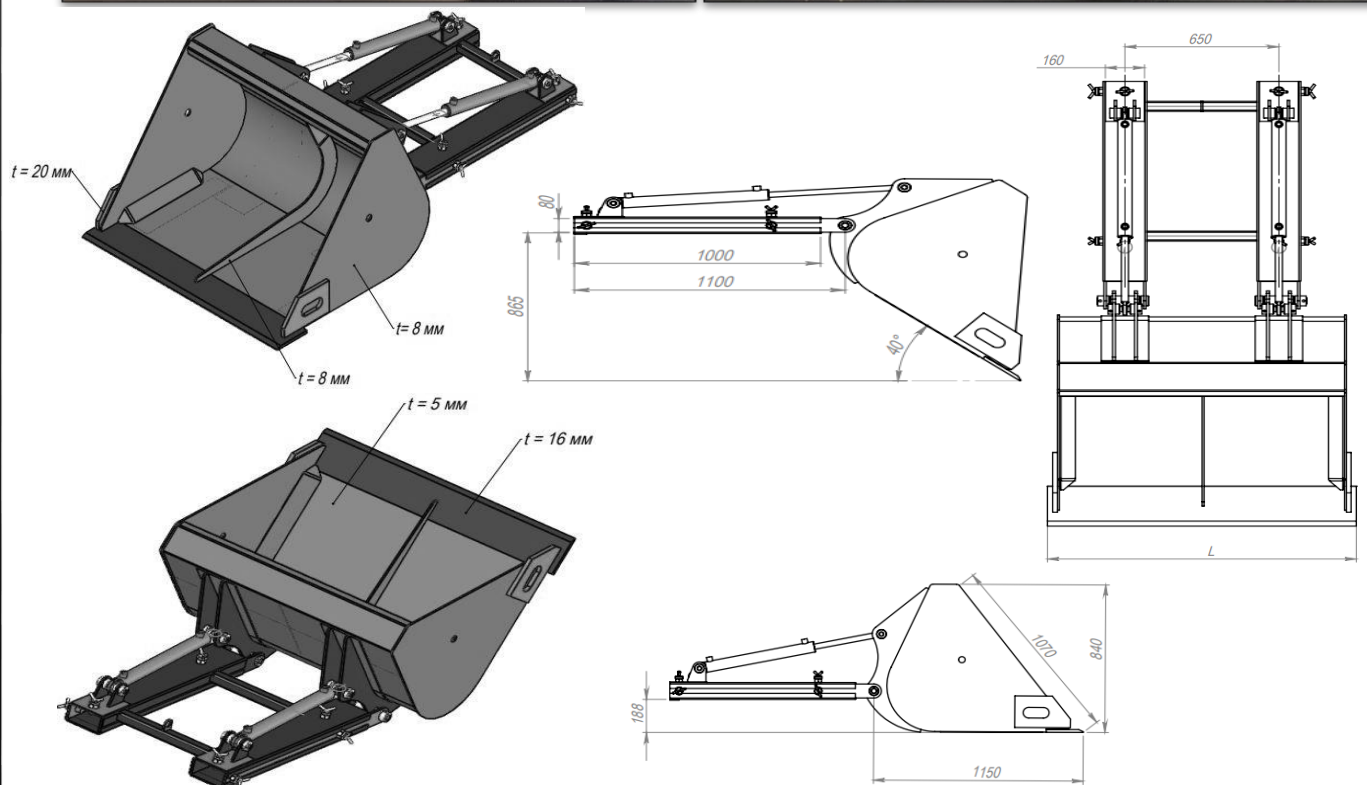


КОММЕРЧЕСКОЕ ПРЕДЛОЖЕНИЕ

Ковш с опрокидыванием на вилы вилочного погрузчика



Технические параметры изделия

Ширина, мм	Объем по SAE, литров	Максимальный размер вил, мм	Расстояние между направляющими, мм	Угол опрокидывания	Масса, кг	Стоимость руб.
1300	600	160x80	650	40-55 градусов	400	157 000
1500	700	160x80	650	40-55 градусов	425	164 500
1800	850	160x80	650	40-55 градусов	460	180 000
1600	1000	160x80	650	40-55 градусов	470	187 000
Сменная кромка (приобретается отдельно)					12000 руб./шт	

С уважением ООО «Горснабпроект»
 тел. (495) 961-59-10 общий
 тел. (903) 961-59-10 навесное оборудование
 тел. (963) 999-59-10 дорожно-строительная техника, спецтехника

e-mail: info@gorsnabproekt.ru

Сайт:

<https://gorsnabproekt.ru/>

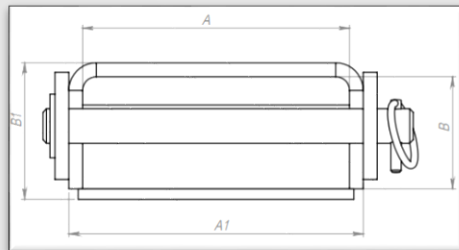
<https://gorsnab.ru/>

Установка оборудования



Оборудование устанавливается на штатные вилы погрузчика путем прямого одевания по аналогии с установкой удлинителей вилок.

Стандартная посадочная плита рассчитана на вилы с сечением до:
ШxВ 160x80 мм
(ширина и высота вилок)



Фиксация осуществляется по средствам регулировки крепежных болтов на каждом клыке. Гидравлическая составляющая оборудования подключается напрямую к секции гидрораспределителя погрузчика предназначенной для работы с дополнительным оборудованием.



Подъем и опускание ковша выполняется при помощи аверсивной или реверсивной подачи гидравлического потока. Как правило органом управления для этого служит третий и последующие рычаги, в зависимости от количества предустановленных секций гидрораспределителя и количества одновременно используемого навесного оборудования, на конкретной машине.



На ковш устанавливается РВД (Рукава высокого давления) длиной 1500 мм с подготовкой к установке БРС (быстро разжимных соединений)



Конструктивные особенности



Конструктивные элементы ковша выполнены из конструкционной низколегированной стали 09Г2С, устойчивой к низким температурам и хорошо удерживающей сварной шов. Благодаря применению данного материала изделие в достаточной мере защищено от ударной нагрузки и имеет хороший запас прочности. Модель ковша включает в себя поперечное серповидное ребро жесткости, боковые трапециевидные футеровочные элементы, расположенные на щека в области основания, левое и правое дренажное отверстия, штатное лезвие с

подготовкой под установку зубьев либо дополнительного ножа. Место соединения прошушин с ковшом усилено дополнительной футеровкой, расположенной на обратной стороне ковшевой чаши. Грузоподъемность изделия тождественна грузоподъемности конкретного погрузчика на максимальном расстоянии от центра загрузки и не должна превышать более 1500 кг. Высота выгрузки зависит от типа установленной мачты.

Дополнительные опции

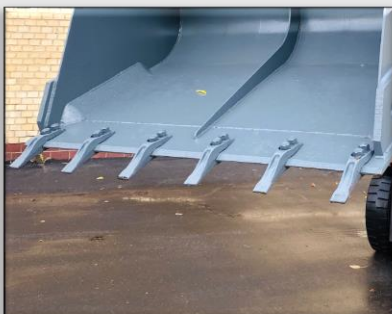
Сменная стальная кромка



Сменная стальная кромка на болтовом соединении устанавливается в целях усиления базового штатного лезвия.

Выполнена из низколегированной конструкционной стали 10хснд, применяемой для изготовления металлоконструкций повышенной прочности и коррозионной стойкости.

Комплект зубьев



Устанавливаются на режущую кромку ковша на болтовом соединении. Являются расходными элементами на которые приходится основная нагрузка. Предназначены для проведения общеземельных работ. Количество и тип зубьев зависит от ширины и модели изделия.

