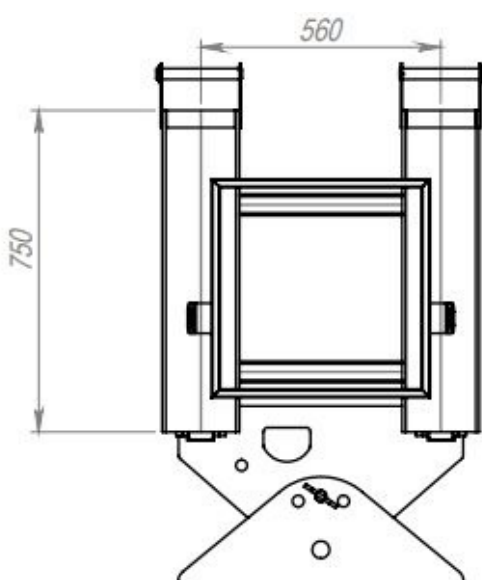
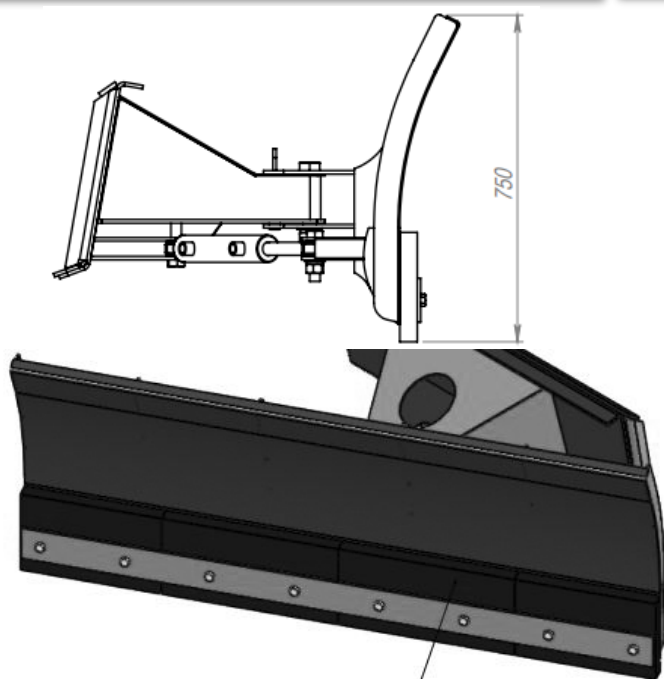


КОММЕРЧЕСКОЕ ПРЕДЛОЖЕНИЕ

Снеговой отвал на вилы вилочного погрузчика



Резиновая тех. пластина 40x250x500

Технические параметры изделия

Ширина, мм	Ширина очистки при полном повороте, мм	Максимальное сечение вил, мм	Угол поворота	Тип поворота	Масса, кг
1600	1450	160x80	+/- 25 градусов	механический	255
1800	1650	160x80	+/- 25 градусов	механический	275
2000	1800	160x80	+/- 25 градусов	механический	295
2400	2230	160x80	+/- 25 градусов	механический	415
1600	1450	160x80	+/- 25 градусов	гидравлический	255
1800	1650	160x80	+/- 25 градусов	гидравлический	275
2000	1800	160x80	+/- 25 градусов	гидравлический	295
2400	2230	160x80	+/- 25 градусов	гидравлический	415

С уважением ООО «Горснабпроект»

тел. (495) 961-59-10 общий

тел. (903) 961-59-10 навесное оборудование

тел. (963) 999-59-10 дорожно-строительная техника, спецтехника

e-mail: info@gorsnabproekt.ru

Сайт:

<https://gorsnabproekt.ru/>

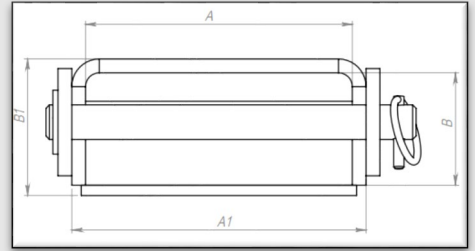
<https://gorsnab.ru/>

Установка оборудования

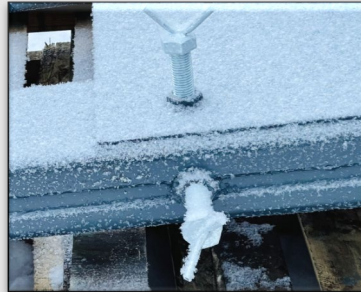


Оборудование устанавливается на штатные вилы погрузчика путем прямого одевания по аналогии с установкой удлинителей вилок.

Стандартная посадочная плита рассчитана на вилы с сечением до:
ШхВ 160х80 мм
(ширина и высота вилок)



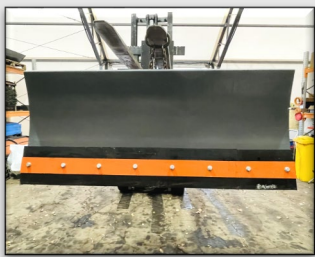
Фиксация осуществляется посредством регулировки крепежных болтов на каждом клыке. В гидравлическом исполнении оборудование подключается к штатному гидрораспределителю погрузчика и управляется по средствам подачи гидравлического потока.



На отвал в гидравлическом исполнении устанавливается РВД (Рукава высокого давления) длиной 1500 мм с подготовкой к установке БРС (быстро разжимных соединений)



Конструктивные особенности



Основные элементы и лопата отвала выполнены из конструкционной низколегированной стали 09Г2С, устойчивой к низким температурам и хорошо удерживающей сварной шов. Благодаря применению данного материала изделие в достаточной мере защищено от ударной

нагрузки и имеет хороший запас прочности. Конструкция отвала по всей ширине усилена стальным П-образным швеллером, расположенным у основания и двумя рядами вертикальных ребер жесткости. Совокупное использование такого рода усиления позволяет избежать «эффекта пропеллера» (скручивания лопаты отвала по форме пропеллерной лопасти) при получении фронтального удара в крайне правую или левую оконечность отвала.

В базовой комплектации отвал укомплектован секционной сменной резиновой технической пластиной шириной 40 мм. Установленной на болтовом соединении и зафиксированной крепежным лезвием по всей ширине лопаты. Предназначена для щадящей очистки дорожного полотна.



Дополнительные опции



Сменная стальная лезвие

Сменная стальная лезвие на болтовом соединении устанавливается взамен резиновой технической пластины и используется в тех случаях когда необходимо срезать наледь образовавшуюся на грунте. Требует более выверенной работы оператора погрузчика и ровной поверхности без кочек и неровностей. Выполнено из низколегированной конструкционной стали 10ХСНД, применяемой для изготовления металлоконструкций повышенной прочности и коррозионной стойкости.

Система защиты от наезда на препятствие

Секционный пружинный компенсатор предназначен для нивелирования деформации лопаты отвала и износа резиновой технической пластины. При наезде на препятствие откидывает одну или несколько секций резиновой кромки назад, позволяя беспрепятственно преодолеть неровности дорожного полотна. Конструктивно не может быть использована со сменным стальным лезвием.



Механический и гидравлический поворот

Механический поворот осуществляется секторально по средствам перестановки фиксирующего пальца в подготовленные отверстия, отвечающие за определенный угол поворота изделия.

Гидравлический поворот выполняется при помощи дополнительного гидроцилиндра по средствам аверсивной или реверсивной подачи гидравлического потока напрямую из штатного гидрораспределителя погрузчика.